



MOBILITÉS DURABLES : UN LEVIER POUR DÉCARBONER LE SECTEUR HOSPITALIER

6 février 2025



Yves DAUMAS

Directeur Régional Sud
Réfèrent UniHA



Julien LOVEY

Directeur d'agence
Expert Plan de mobilité



Marty BRIGE-LEGROS

Consultant
Mobilité Durable



Julie CHAMPION

Chargée de mission
RSE



CENTRE HOSPITALIER
DE VALENCIENNES

01.

QUELQUES MOTS SUR EKODEV & CITEC



NOTRE VISION & NOS MISSIONS

Notre raison d'être

(R)éveiller les organisations pour stimuler l'engagement & provoquer le changement

Aujourd'hui, **nos modèles économiques doivent se réinventer, se transformer** pour répondre aux **grands défis de l'adaptation au changement climatique et de la transition vers une société plus responsable.**

Nos missions

Décrypter vos enjeux RSE et vos impacts socio-environnementaux,
en tenant compte de vos singularités, et des spécificités de votre secteur d'activité.

Inspirer et guider
dans la définition de vos engagements et ambitions en matière de réduction des impacts, d'adaptation et de contribution positive, en cohérence, et au-delà, avec les objectifs réglementaires nationaux et internationaux.

Concrétiser votre transformation,
en infusant la RSE dans l'ensemble de votre chaîne de valeur, en mobilisant vos parties prenantes, et en valorisant vos engagements. Le changement ne se décrète pas, il s'accompagne !

NOS EXPERTISES & NOS MÉTIERS



Notre approche

Comprendre, s'engager, agir & mobiliser



Diagnostic & mesure d'impacts

Nous vous accompagnons dans la compréhension de vos enjeux, par l'identification, la mesure et l'analyse de vos impacts. Nous vous accompagnons également dans la mobilisation de vos parties prenantes.



Conseil stratégique

Nous vous guidons dans la formalisation de vos engagements en matière d'atténuation des impacts et de contribution positive, par la construction d'une stratégie et d'une feuille de route adaptées.



Déploiement opérationnel

Nous sommes à vos côtés dans le déploiement, le financement, et le suivi de votre plan d'actions, ainsi que l'intégration des enjeux dans vos métiers et vos pratiques.



Conduite du changement & valorisation

Nous vous accompagnons dans le déploiement d'actions de communication, de sensibilisation et de formation, et dans la valorisation de vos engagements.

PRÉSENTATION DU GROUPE CITEC

QUI SOMMES-NOUS ?

Nous sommes des experts de la mobilité

Citec Ingénieurs Conseils est un groupe international actif depuis plus de 30 ans dans le domaine de l'ingénierie des transports.

Spécialiste de la mobilité, Citec est un acteur référent de la planification, de la gestion, de l'aménagement et de la régulation des transports. Fondé à Genève en 1994, le groupe compte aujourd'hui 120 collaborateur(rice)s dans 11 bureaux d'études en Suisse, France et Italie.



Le désir d'agir sur la ville et d'œuvrer à son embellissement est à l'origine de Citec

UN ACCOMPAGNEMENT GLOBAL POUR UNE MOBILITÉ INTÉGRÉE



LA MOBILITÉ DE A À Z

Nous privilégions une approche pluridisciplinaire des mobilités : maîtrise de tous les modes et des interactions avec les composants du territoire (urbanisme, économie, impacts sociaux)



ANCRAGE LOCAL

Notre volonté de maîtriser les spécificités de vos territoires et d'établir des relations pérennes se traduit par notre ancrage territorial fort, gage de disponibilité, d'écoute et de crédibilité.



EXPERTISE INTERNATIONALE

Depuis 30 ans, nous conseillons les acteurs publics et entreprises privées sur leurs projets de mobilité à l'échelle locale, régionale, nationale et internationale.



RÉSEAU D'EXPERTS

L'expertise de notre groupe couvre toute la chaîne de la mobilité. Cette transversalité unique nous permet de vous apporter une vision systémique et des solutions exhaustives.



Groupe Citec



Ingénierie des transports

CITEC



Mobilité des marchandises

INTERFACE TRANSPORT



Ingénierie événementielle

PLAYGROUND



Innovation numérique

MODELITY



Acquisition de données

DATA COLLECT



Asset management

IMDM



LA COMPLÉMENTARITÉ EKODEV & CITEC

Deux partenaires capables d'adresser une très grande diversité de prestations et de situations

Des compétences très complémentaires

ekodev, spécialisé dans la conception, le déploiement et l'animation de plans de mobilité employeur, l'accompagnement sur le volet mobilité des négociations annuelles obligatoires, l'évaluation d'impacts de déménagements ou de regroupements de sites sur la mobilité des agents, la mise en place du Forfait Mobilité Durable...

Citec, spécialiste des plans de déplacements et mobilité employeur, des études d'impact, de stationnement, d'aménagements liés aux mobilités actives, de la modélisation des enjeux et contraintes de mobilité, audit énergétique mobilité...

Une expertise des enjeux de mobilité dans le secteur médical

15 ans d'expérience pour ekodev, plus de 20 pour Citec, et de très nombreuses références dans le domaine hospitalier et paramédical

Une couverture géographique importante en France

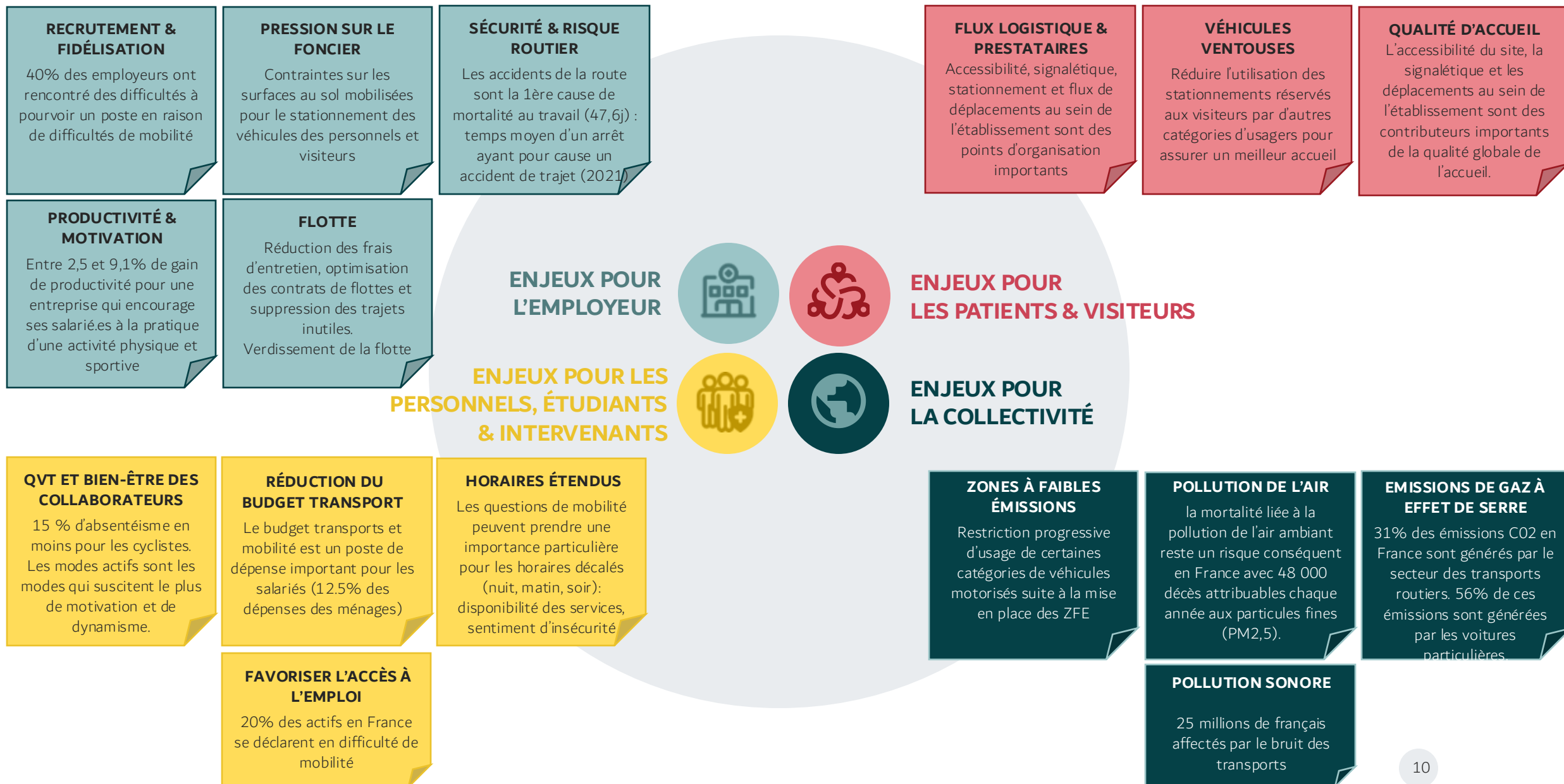
avec une présence à Paris, Lyon, Marseille, Toulouse, Bordeaux, Nantes, Quimper et Lille, et des références clients partout en France métropolitaine et d'outre-mer

Une équipe de consultantes et de consultants en mobilité forte de plus de 20 expert.es avec des profils mixtes pour répondre à l'ensemble des besoins des établissements de santé adhérents à UniHA

02.

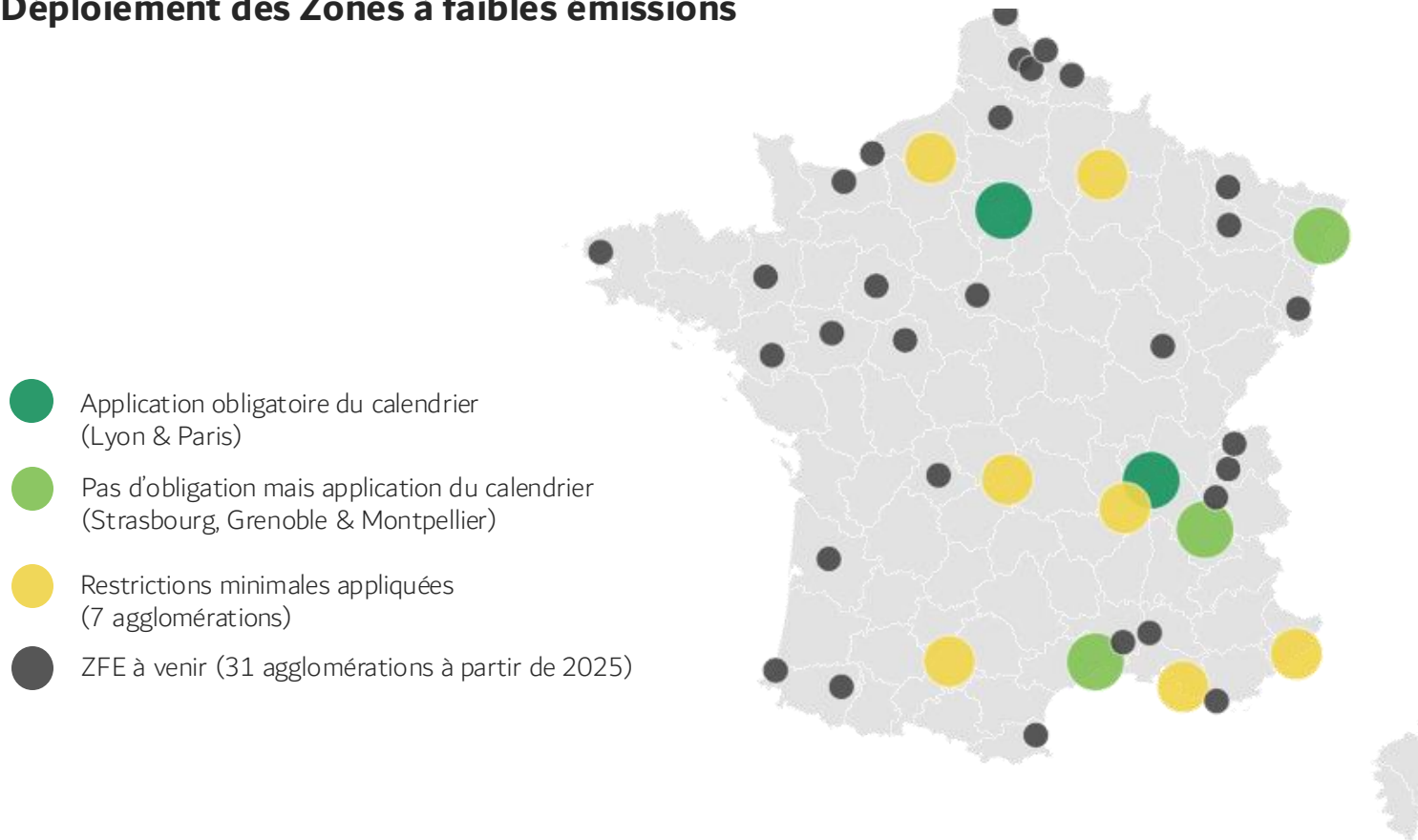
**LES ENJEUX
DE MOBILITÉ
EN SECTEUR
HOSPITALIER**

LA MOBILITÉ, DES ENJEUX SOCIAUX, ENVIRONNEMENTAUX ET ÉCONOMIQUES



LES ZONES À FAIBLES ÉMISSIONS (ZFE) ET L'IMPACT ENVIRONNEMENTAL DE LA MOBILITÉ

Déploiement des Zones à faibles émissions



- ✓ La Loi Climat et Résilience prévoit la mise en place de ZFE sur toutes les agglomérations de plus de 100 000 habitants d'ici 2025.
- ✓ L'objectif d'une ZFE est de réduire les émissions de polluants atmosphériques et d'améliorer la qualité de l'air locale, afin de réduire les impacts de la pollution sur la santé des habitants et autres usagers (étudiants, travailleurs, etc.) concernés par la ZFE
- ✓ La mise en place d'une ZFE se traduit par la restriction d'accès progressive des véhicules les plus polluants au périmètre concerné (suivant les vignettes Crit'Air)
- ✓ Les impacts sur la mobilité des collaborateurs doivent donc être anticipés, l'équipement en véhicules « propres » pouvant représenter un investissement important.

UN ENJEU IMPORTANT DANS UN SECTEUR AUX CONTRAINTES MULTIPLES

LA MOBILITÉ ET L'ACCESSIBILITÉ DES SITES REPRÉSENTENT UN ENJEU MAJEUR POUR LES PERSONNELS ET LES USAGERS DES ÉTABLISSEMENTS DE SANTÉ

- ✓ Pour les personnels, du fait des horaires étendus, l'accessibilité aux sites à toute heure et en toute sécurité est une nécessité opérationnelle majeure. C'est aussi un facteur important pour le recrutement et la fidélisation des personnels dans un secteur en forte tension.
- ✓ Pour les patients et les visiteurs, c'est un facteur important de qualité d'accueil
- ✓ Pour les étudiants des centres hospitaliers universitaires, la mobilité vers les sites et entre les sites représente également un enjeu fort, avec à la clef des difficultés potentielles sur le logement ou l'assiduité

LES PLANS DE MODERNISATION, DE RÉHABILITATION, DE RELOCALISATION, ET LES RESTRUCTURATIONS IMMOBILIÈRES DE NOMBREUX ÉTABLISSEMENTS DE SANTÉ TENDENT À ACCENTUER LA CRITICITÉ DE CES CONTRAINTES

- ✓ Les établissements doivent aujourd'hui faire faces à des programmes de réhabilitation, d'extension des bâtiments, de rénovation énergétique ou de réorganisation
- ✓ De telles opérations induisent des perturbations des habitudes de mobilité et réduisent les capacités de stationnement, notamment pour les personnels, mais aussi pour les prestataires (transports de patients) et les visiteurs.
- ✓ Ces perturbations tendent à aggraver des difficultés souvent récurrentes d'accès – et notamment de stationnement – les directions immobilières des sites devant arbitrer sur la meilleure utilisation du capital foncier.

**DANS UN CONTEXTE GLOBAL DE PÉNURIE DE PROFESSIONNELS
ET DE « CONCURRENCE » ENTRE ÉTABLISSEMENTS DE SANTÉ**

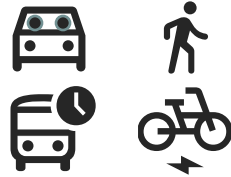
03.

**QUELLES DÉMARCHES
ADOPTER POUR MIEUX
COMPRENDRE ET AGIR
SUR LA MOBILITÉ?**

PRINCIPALES MISSIONS MOBILITÉ POUR UN ÉTABLISSEMENT DE SANTÉ

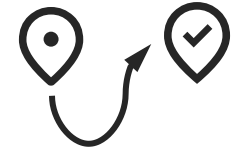
PLAN DE MOBILITÉ EMPLOYEUR

Analyser les flux de déplacements domicile-travail des personnels - et plus généralement des utilisateurs du site – afin de proposer des alternatives aux déplacements en voiture thermique solo, pour réduire les contraintes liées à la mobilité, améliorer l'accessibilité du site et réduire la pression sur le stationnement.



ÉTUDE D'IMPACT DÉMÉNAGEMENT

Analyser les flux de déplacements domicile-travail sur le site actuel et sur le site cible, afin d'identifier et d'anticiper les problématiques éventuelles et les impacts du déménagement sur les personnels, pour pouvoir les réduire mais aussi les impacts en matière de budget ou d'environnement.



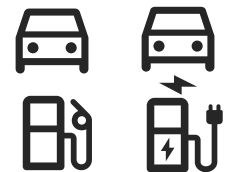
POLITIQUE DE STATIONNEMENT

Définir / redéfinir la politique de stationnement sur le site pour les personnels, intervenants, visiteurs, patients... de prioriser certains usagers et optimiser les capacités de stationnement.



AUDIT ÉNERGÉTIQUE TRANSPORT

Analyser les flux de déplacements liés à l'activité professionnelle pour améliorer l'efficacité énergétique des flottes de véhicules en entreprise.
Obligation réglementaire pour certains établissements



PRINCIPALES MISSIONS MOBILITÉ POUR UN ÉTABLISSEMENT DE SANTÉ

PLAN DE MOBILITÉ EMPLOYEUR

Analyser les flux de déplacements domicile-travail des personnels - et plus généralement des utilisateurs du site – afin de proposer des alternatives aux déplacements en voiture thermique solo, pour réduire les contraintes liées à la mobilité, améliorer l'accessibilité du site et réduire la pression sur le stationnement.



ÉTUDE D'IMPACT DÉMÉNAGEMENT

Analyser les flux de déplacements domicile-travail sur le site actuel et sur le site cible, afin d'identifier et d'anticiper les problématiques éventuelles et les impacts du déménagement sur les personnels, pour pouvoir les réduire mais aussi les impacts en matière de budget ou d'environnement.



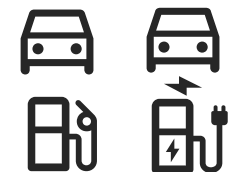
POLITIQUE DE STATIONNEMENT

Définir / redéfinir la politique de stationnement sur le site pour les personnels, intervenants, visiteurs, patients... de prioriser certains usagers et optimiser les capacités de stationnement.



AUDIT ÉNERGÉTIQUE TRANSPORT

Analyser les flux de déplacements liés à l'activité professionnelle pour améliorer l'efficacité énergétique des flottes de véhicules en entreprise.
Obligation réglementaire pour certains établissements



DÉROULEMENT D'UN PROJET DE PLAN DE MOBILITÉ EMPLOYEUR



CADRAGE & LANCEMENT DU PROJET

- Revue des objectifs et validation des attentes
- Définition du retro-planning
- Identification des parties prenantes

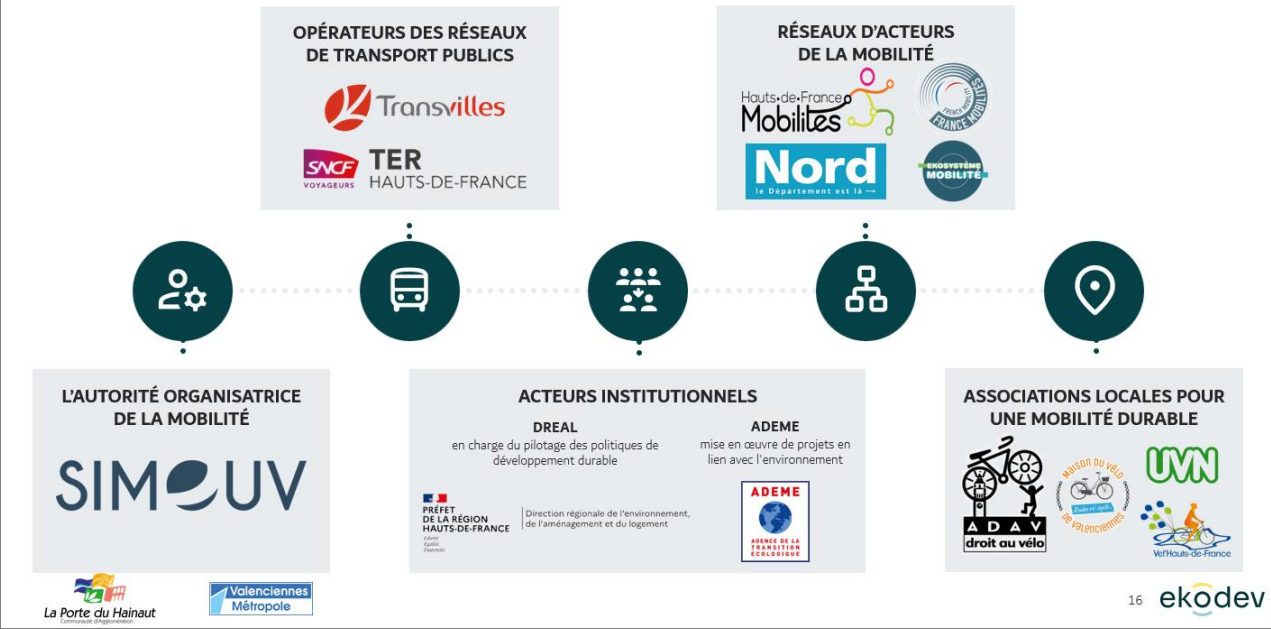
DÉROULEMENT D'UN PROJET DE PLAN DE MOBILITÉ EMPLOYEUR



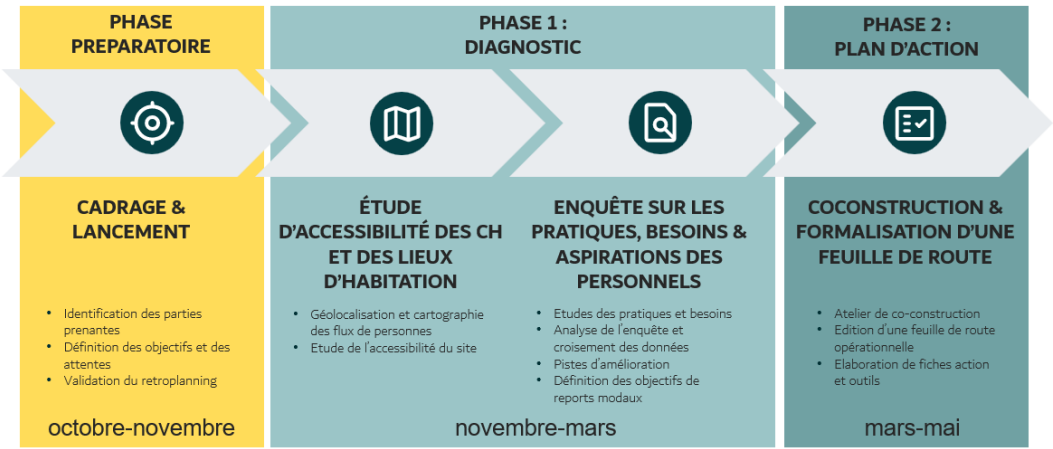
CADRAGE & LANCEMENT DU PROJET

- Revue des objectifs et validation des attentes
- Définition du retro-planning
- Identification des parties prenantes

LES PARTIES PRENANTES EXTERNES A MOBILISER POUR VOTRE PDME 2^e DE GENERATION



LE RÉTROPLANNING DU PROJET



FAISONS CONNAISSANCE – UNE ÉQUIPE DEDIEE POUR VOUS ACCOMPAGNER



DÉROULEMENT D'UN PROJET DE PLAN DE MOBILITÉ EMPLOYEUR



CADRAGE & LANCEMENT DU PROJET

- Revue des objectifs et validation des attentes
- Définition du retro-planning
- Identification des parties prenantes



ÉTUDE D'ACCESSIBILITÉ DES SITES & DES LIEUX D'HABITATION

- Géolocalisation et cartographie des flux de personnes
- Etude de l'accessibilité des sites

DÉROULEMENT D'UN PROJET DE PLAN DE MOBILITÉ EMPLOYEUR



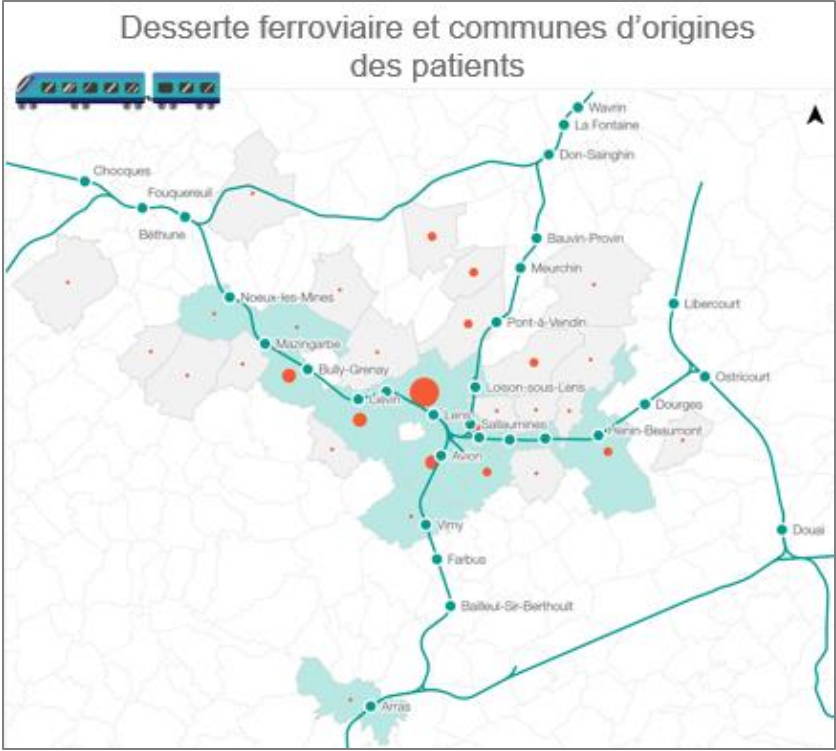
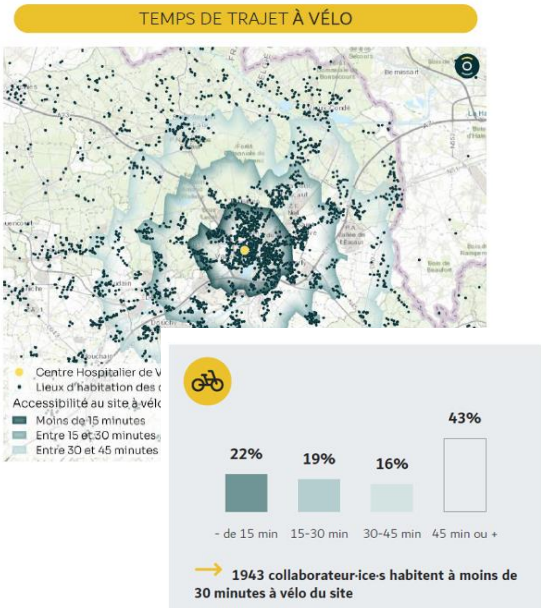
CADRAGE & LANCEMENT DU PROJET

- Revue des objectifs et validation des attentes
- Définition du retro-planning
- Identification des parties prenantes



ÉTUDE D'ACCESSIBILITÉ DES SITES & DES LIEUX D'HABITATION

- Géolocalisation et cartographie des flux de personnes
- Etude de l'accessibilité des sites



REPORTAGE PHOTO QUALITATIF

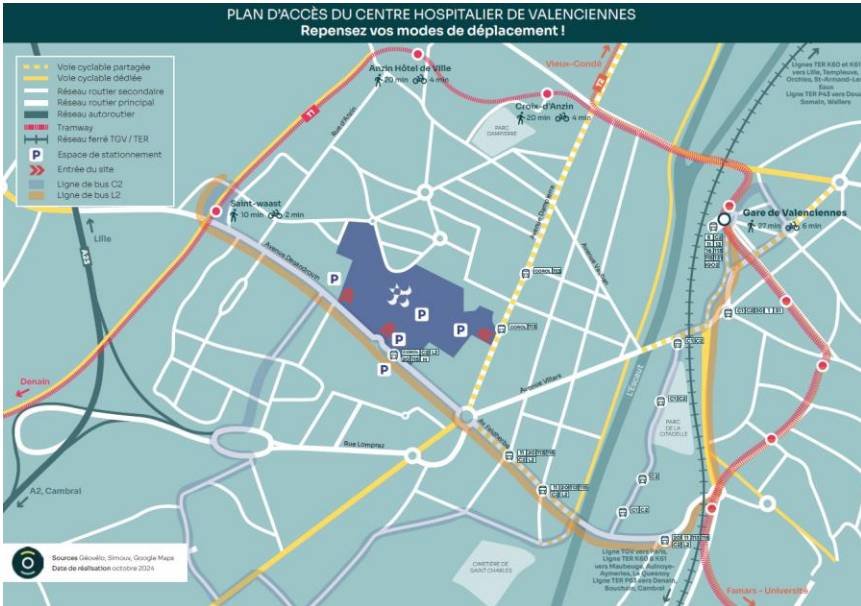
Un CH signalé & identifiable dans le tissu urbain



Un système de navette interne valorisable



Du stationnement cyclable diversifié & qualitatif



SYNTHÈSE D'ACCESSIBILITÉ SELON LE MODE DE DÉPLACEMENT

Comparaison de l'accessibilité par rapport à l'exercice 2016			
Quantité des infrastructures	↗	↗	↗
Qualité des infrastructures	=	=	=
Infrastructures sur site	↗	↗	NA
Perturbations	↘	=	=
↗ Amélioration = Stagnation ↘ Dégradation			

DÉROULEMENT D'UN PROJET DE PLAN DE MOBILITÉ EMPLOYEUR



CADRAGE & LANCEMENT DU PROJET

- Revue des objectifs et validation des attentes
- Définition du retro-planning
- Identification des parties prenantes



ÉTUDE D'ACCESSIBILITÉ DES SITES & DES LIEUX D'HABITATION

- Géolocalisation et cartographie des flux de personnes
- Etude de l'accessibilité des sites



ÉTUDES DES PRATIQUES & BESOINS DES COLLABORATEURS

- Etudes des pratiques et besoins des personnels
- Analyse de l'enquête
- Croisement des données et identification des pistes d'amélioration
- Evaluation des objectifs de reports modaux

DÉROULEMENT D'UN PROJET DE PLAN DE MOBILITÉ EMPLOYEUR



CADRAGE & LANCEMENT DU PROJET

- Revue des objectifs et validation des attentes
- Définition du retro-planning
- Identification des parties prenantes



ÉTUDE D'ACCESSIBILITÉ DES SITES & DES LIEUX D'HABITATION

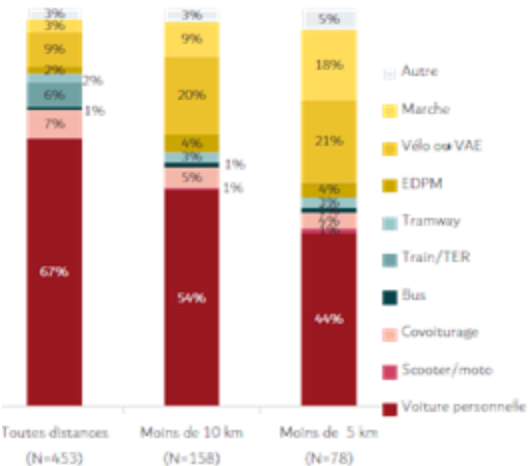
- Géolocalisation et cartographie des flux de personnes
- Etude de l'accessibilité des sites



ÉTUDES DES PRATIQUES & BESOINS DES COLLABORATEURS

- Etudes des pratiques et besoins des personnels
- Analyse de l'enquête
- Croisement des données et identification des pistes d'amélioration
- Evaluation des objectifs de reports modaux

MODES DE DÉPLACEMENT PRINCIPAUX SUR LES TRAJETS DOMICILE-TRAVAIL



67% de part modale de la voiture. Elle a reculé de 14 pt de % depuis 2016



54% pour les trajets de -de 10 km, 44% en deçà de 5 km. Ces résultats montrent une marge encore importante d'adoption des modes actifs.



Le covoiturage est fortement développé, surtout pour les trajets de + de 10 km. La pratique s'est installée durablement en doublant depuis le dernier PDME.



9% de part modale du vélo. 14% en comptant les modes à assistance électrique et la marche.



Elle a augmentée de 7 pt de % depuis le dernier PDME. Le nombre d'utilisateurs a été multiplié par 4 !



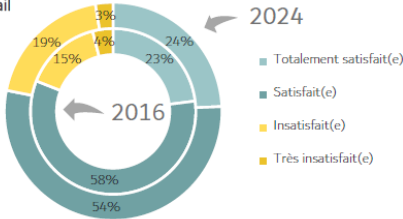
6% de part modale du train, 9% de part modale des transports en commun



La venue depuis l'agglomération Lilloise en train est un moyen encore peu exploité à cause du confort de liaison, du confort de voyage et de la rupture de charge à la gare de Valenciennes. C'est la seule pratique qui a peu varié entre les deux plans de mobilité.

SATISFACTION DES USAGERS – MOTIFS D'INSATISFACTION

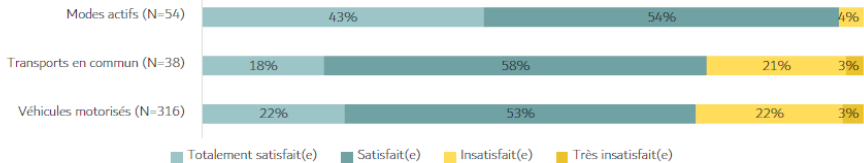
Satisfaction des salariés vis à vis des mobilités domicile-travail



78% sont satisfaits à totalement satisfaits.

La satisfaction s'est renforcée depuis 2016.

Satisfaction des collaborateurs par mode de déplacement principal



Les usagers des transports en commun insatisfaits considèrent que la navette C2 est, en l'état, inutile. (66%, N=9)
5 salariés (sur 9) déplorent le défaut d'informations en situations perturbées. 3 salariés ne se sentent pas en sécurité à bord ou sur les arrêts.

Les plus insatisfaits sont de loin, et dans l'ordre, les automobilistes, les covoitureurs et les usagers du tramway.

MOTIFS D'INSATISFACTION

N=226

- ⌚ Durée variable du trajet (64%)
- ⊗ L'absence d'alternative (49%)
- ☁ L'impact négatif sur l'environnement (48%)

21% sont totalement satisfaits
54% sont satisfaits

N=26

- ⚠ Le manque de sécurité (77%)
- ☁ L'exposition à la pollution (42%)

43% sont totalement satisfaits
54% sont satisfaits

N=30

- ⌚ Trajets trop longs (63%)
- ⌚ La durée variable des trajets (63%)
- ⚠ Le manque d'optimisation (30%)
- ⊗ L'inconfort (30%)

18% sont totalement satisfaits
58% sont satisfaits

ACTIONS PLÉBISCITÉES – les actions ont été classées par ordre de préférence. Apparaît ici le rang moyen de l'action dans le classement des répondants

N=222

- 🚌 Trajet retour en cas de défaillance – 2,5
- 📄 Communication sur les aires de covoiturage – 2,7/5
- 📄 Communication sur les dispositifs existants – 3,1/5

N=308

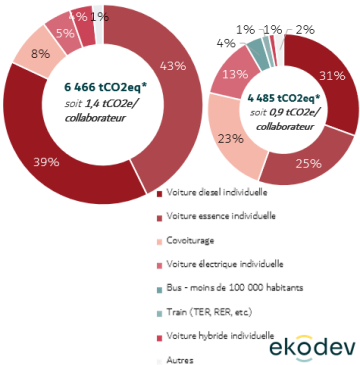
- 🚲 L'aménagement de pistes cyclables et signalétiques adaptées – 2,7/10
- 🚲 Un plus grand nombre de stationnements sécurisés – 2,9/10
- 🚻 Un plus grand nombre de vestiaires et douches – 4,4/10

N=265

- ⌚ Une plus grande fréquence de passage – 2,4/8
- ⌚ Une plus grande amplitude horaire – 2,9/8
- 🚶 Un arrêt plus proche du lieu de travail – 3,4/8

-31% d'émissions de GES
sur les déplacements domicile-travail

Evolution de l'impact carbone selon le report modale cible



DÉROULEMENT D'UN PROJET DE PLAN DE MOBILITÉ EMPLOYEUR



CADRAGE & LANCEMENT DU PROJET

- Revue des objectifs et validation des attentes
- Définition du retro-planning
- Identification des parties prenantes



ÉTUDE D'ACCESSIBILITÉ DES SITES & DES LIEUX D'HABITATION

- Géolocalisation et cartographie des flux de personnes
- Etude de l'accessibilité des sites



ÉTUDES DES PRATIQUES & BESOINS DES COLLABORATEURS

- Etudes des pratiques et besoins des personnels
- Analyse de l'enquête
- Croisement des données et identification des pistes d'amélioration
- Evaluation des objectifs de reports modaux



PLAN D'ACTIONS PLAN DE MOBILITÉ EMPLOYEUR

- Ateliers de co-construction du plan d'action (n ateliers)
- Rédaction d'un plan d'action opérationnel intégrant gouvernance, actions et plan de communication et de sensibilisation
- Conception et mise à disposition d'un outil de pilotage opérationnel et de suivi

DÉROULEMENT D'UN PROJET DE PLAN DE MOBILITÉ EMPLOYEUR



CADRAGE & LANCEMENT DU PROJET

- Revue des objectifs et validation des attentes
- Définition du retro-planning
- Identification des parties prenantes



ÉTUDE D'ACCESSIBILITÉ DES SITES & DES LIEUX D'HABITATION

- Géolocalisation et cartographie des flux de personnes
- Etude de l'accessibilité des sites



ÉTUDES DES PRATIQUES & BESOINS DES COLLABORATEURS

- Etudes des pratiques et besoins des personnels
- Analyse de l'enquête
- Croisement des données et identification des pistes d'amélioration
- Evaluation des objectifs de reports modaux



PLAN D' ACTIONS PLAN DE MOBILITÉ EMPLOYEUR

- Ateliers de co-construction du plan d'action (n ateliers)
- Rédaction d'un plan d'action opérationnel intégrant gouvernance, actions et plan de communication et de sensibilisation
- Conception et mise à disposition d'un outil de pilotage opérationnel et de suivi



Contexte de l'atelier
L'atelier de co-construction du plan d'action a eu lieu le 12 janvier 2023. D'une durée de 3h, cet atelier a permis de travailler sur 3 axes :

- Réduire et optimiser l'usage de la voiture
- Développer la pratique des modes actifs
- Améliorer l'usage des transports en commun



Présentation des résultats



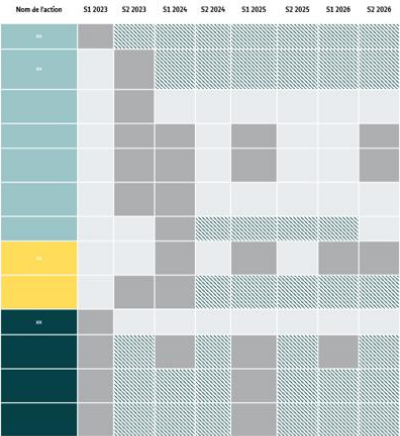
Brainstorming



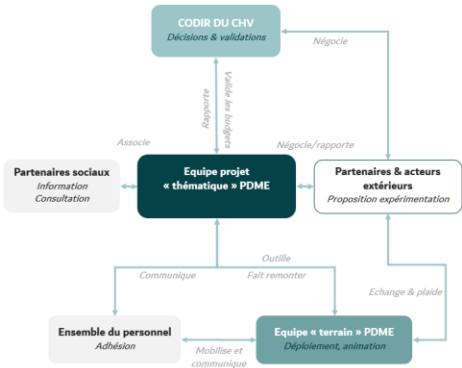
Approfondissement



Vote



■ Action ponctuelle nécessitant un investissement humain conséquent à planifier
■ Travail de fond à réaliser : suivi, relances, dynamisation



FICHES OUTILS D'AIDE A LA MISE EN ŒUVRE DU PLAN D'ACTION PDME 2024

Le plan d'action est basé sur la méthodologie PDME déclinée en 3 volets :

- ANALYSE DE L'OFFRE
- ANALYSE DE LA DEMANDE
- ANALYSE DES PRATIQUES

DIAGNOSTIC

UN PLAN D'ACTION BASÉ SUR DES OBJECTIFS AMBITIEUX, ALIGNÉS AVEC LES DYNAMIQUES ACTUELLES

DE REPORT MODAL

DE RÉDUCTION DES ÉMISSIONS DE GES*

DÉCLINAISON DU PLAN D'ACTION : DES AXES DE TRAVAIL AUX FICHES OUTILS OPÉRATIONNELLES

Axe de travail	Intitulé de l'action	Fiches alimentant le plan d'action
Assurer la cohérence du plan de mobilité avec la mise en œuvre du SDI	Assurer la cohérence du plan de mobilité avec la mise en œuvre du SDI	Fiche n°1 Piloter Fiche n°3 CHV acteur de la mobilité
Porter le PDME : piloter & animer la politique mobilité durable du CHV	Définir le gouvernance de l'équipe projet mobilité Déployer des animations régulières, pendant la semaine européenne de la mobilité durable ou encore de mai à vélo	Fiche n°1 Piloter Fiche n°2 Piloter Fiche n°6 communication
Organiser des événements de convivialité qui permettent de faire connaître avec les personnes qui ont les mêmes pratiques	Organiser des événements de convivialité qui permettent de faire connaître avec les personnes qui ont les mêmes pratiques	Fiche n°2 Piloter
Communiquer & capitaliser sur l'offre de mobilité et les mesures en place	Déployer un plan de communication éditorial sur une année Communiquer systématiquement sur les mobilités pour les nouveaux arrivants	Fiche n°5 communication Fiche n°6 communication
Favoriser les modes alternatifs à la voiture individuelle (à des transports publics et des infrastructures)	Informar sur la possibilité de bénéficier du PADI et des conditions mobilité d'entreprise Rappeler la possibilité du remboursement à 15% des frais d'abonnement aux transports en commun Informar sur les subventions et services de covoiturage disponibles Mettre en place un système ou une politique de garantie retour en cas de défaillance du covoitreur	Fiche n°5 communication Fiche n°2 Piloter
Organiser et centraliser le retour d'expérience (d'ici des utilisateurs sur les services mis en place par le SMOU)	Organiser et centraliser le retour d'expérience (d'ici des utilisateurs sur les services mis en place par le SMOU)	Fiche n°3 CHV acteur de la mobilité
Confermer le CHV comme acteur de la mobilité sur le territoire, auprès des services, des partenaires (syndicats de Travaillistes et d'Employeurs)	Participation aux différents comités territoriaux (comité des partenaires du SMOU, comité d'orientation des schémas cyclables etc.) Porter un partenariat auprès des partenaires pour l'amélioration de tous les services de mobilité proposés	Fiche n°4 vélo Fiche n°2 Piloter Fiche n°6 communication
Intégrer le bien-être des collaborateurs, l'environnement et les services de mobilité au cœur du nouveau schéma directeur immobilier	Impliquer le CHV dans une démarche OSH/Aléas pour obtenir des Paramètres à l'usage d'aménagements majeurs Gérer le stationnement automobile de façon raisonnée	Fiche n°4 vélo Fiche n°2 Piloter Fiche n°6 communication

DÉROULEMENT D'UN PROJET DE PLAN DE MOBILITÉ EMPLOYEUR



CADRAGE & LANCEMENT DU PROJET

- Revue des objectifs et validation des attentes
- Définition du retro-planning
- Identification des parties prenantes



ÉTUDE D'ACCESSIBILITÉ DES SITES & DES LIEUX D'HABITATION

- Géolocalisation et cartographie des flux de personnes
- Etude de l'accessibilité des sites



ÉTUDES DES PRATIQUES & BESOINS DES COLLABORATEURS

- Etudes des pratiques et besoins des personnels
- Analyse de l'enquête
- Croisement des données et identification des pistes d'amélioration
- Evaluation des objectifs de reports modaux



PLAN D'ACTIONS PLAN DE MOBILITÉ EMPLOYEUR

- Ateliers de co-construction du plan d'action (n ateliers)
- Rédaction d'un plan d'action opérationnel intégrant gouvernance, actions et plan de communication et de sensibilisation
- Conception et mise à disposition d'un outil de pilotage opérationnel et de suivi



DÉPLOIEMENT, COMMUNICATION & CONDUITE DU CHANGEMENT, PILOTAGE

- Déploiement du plan de sensibilisation et accompagnement au changement: animations, incitations, communication périodique
- Déploiement et pilotage de la réalisation des actions et évaluation des résultats

DÉROULEMENT D'UN PROJET DE PLAN DE MOBILITÉ EMPLOYEUR



CADRAGE & LANCEMENT DU PROJET

- Revue des objectifs et validation des attentes
- Définition du retro-planning
- Identification des parties prenantes



ÉTUDE D'ACCESSIBILITÉ DES SITES & DES LIEUX D'HABITATION

- Géolocalisation et cartographie des flux de personnes
- Etude de l'accessibilité des sites



ÉTUDES DES PRATIQUES & BESOINS DES COLLABORATEURS

- Etudes des pratiques et besoins des personnels
- Analyse de l'enquête
- Croisement des données et identification des pistes d'amélioration
- Evaluation des objectifs de reports modaux



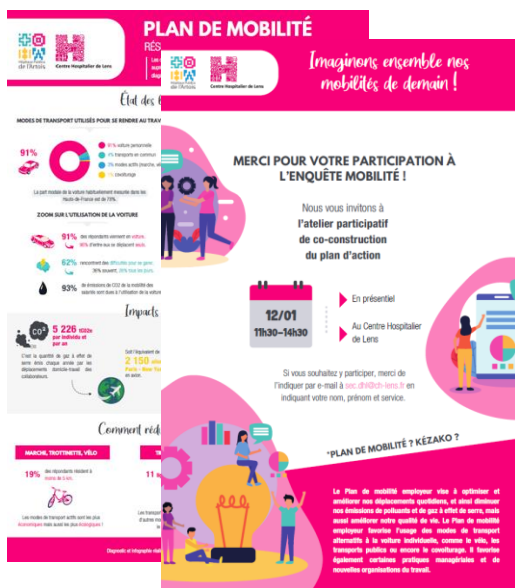
PLAN D' ACTIONS PLAN DE MOBILITÉ EMPLOYEUR

- Ateliers de co-construction du plan d'action (n ateliers)
- Rédaction d'un plan d'action opérationnel intégrant gouvernance, actions et plan de communication et de sensibilisation
- Conception et mise à disposition d'un outil de pilotage opérationnel et de suivi



DÉPLOIEMENT, COMMUNICATION & CONDUITE DU CHANGEMENT, PILOTAGE

- Déploiement du plan de sensibilisation et accompagnement au changement: animations, incitations, communication périodique
- Déploiement et pilotage de la réalisation des actions et évaluation des résultats



DÉROULEMENT D'UN PROJET DE PLAN DE MOBILITÉ EMPLOYEUR



CADRAGE & LANCEMENT DU PROJET

- Revue des objectifs et validation des attentes
- Définition du retro-planning
- Identification des parties prenantes



ÉTUDE D'ACCESSIBILITÉ DES SITES & DES LIEUX D'HABITATION

- Géolocalisation et cartographie des flux de personnes
- Etude de l'accessibilité des sites



ÉTUDES DES PRATIQUES & BESOINS DES COLLABORATEURS

- Etudes des pratiques et besoins des personnels
- Analyse de l'enquête
- Croisement des données et identification des pistes d'amélioration
- Evaluation des objectifs de reports modaux



PLAN D'ACTIONS PLAN DE MOBILITÉ EMPLOYEUR

- Ateliers de co-construction du plan d'action (n ateliers)
- Rédaction d'un plan d'action opérationnel intégrant gouvernance, actions et plan de communication et de sensibilisation
- Conception et mise à disposition d'un outil de pilotage opérationnel et de suivi



DÉPLOIEMENT, COMMUNICATION & CONDUITE DU CHANGEMENT, PILOTAGE

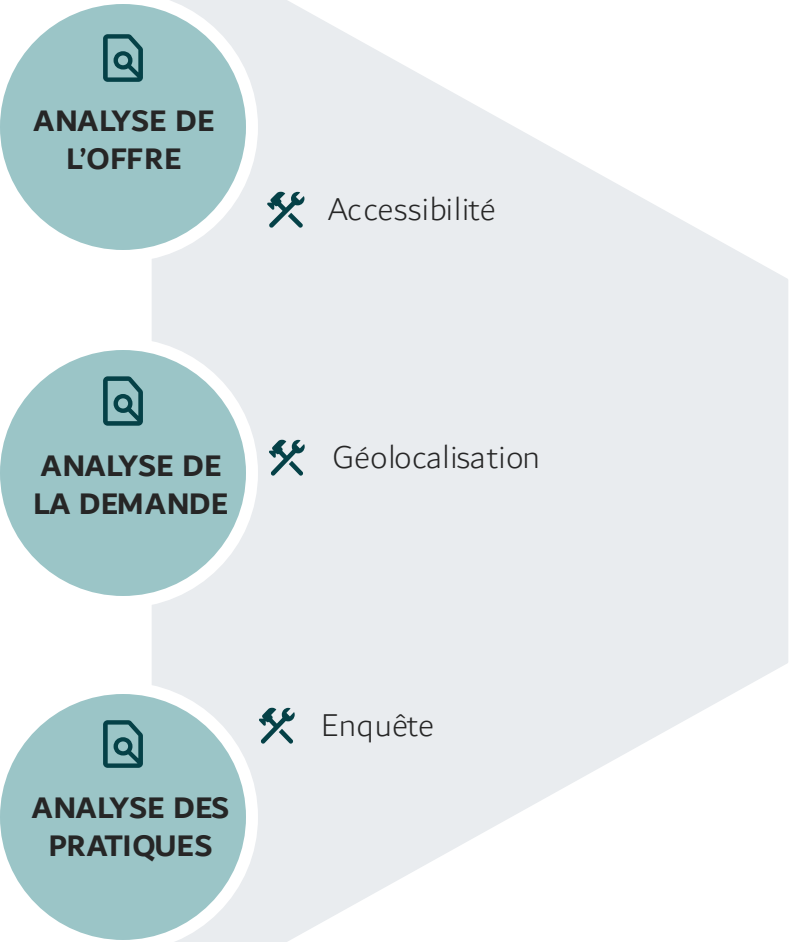
- Déploiement du plan de sensibilisation et accompagnement au changement: animations, incitations, communication périodique
- Déploiement et pilotage de la réalisation des actions et évaluation des résultats

PILOTAGE PROJET (6 à 8 mois)

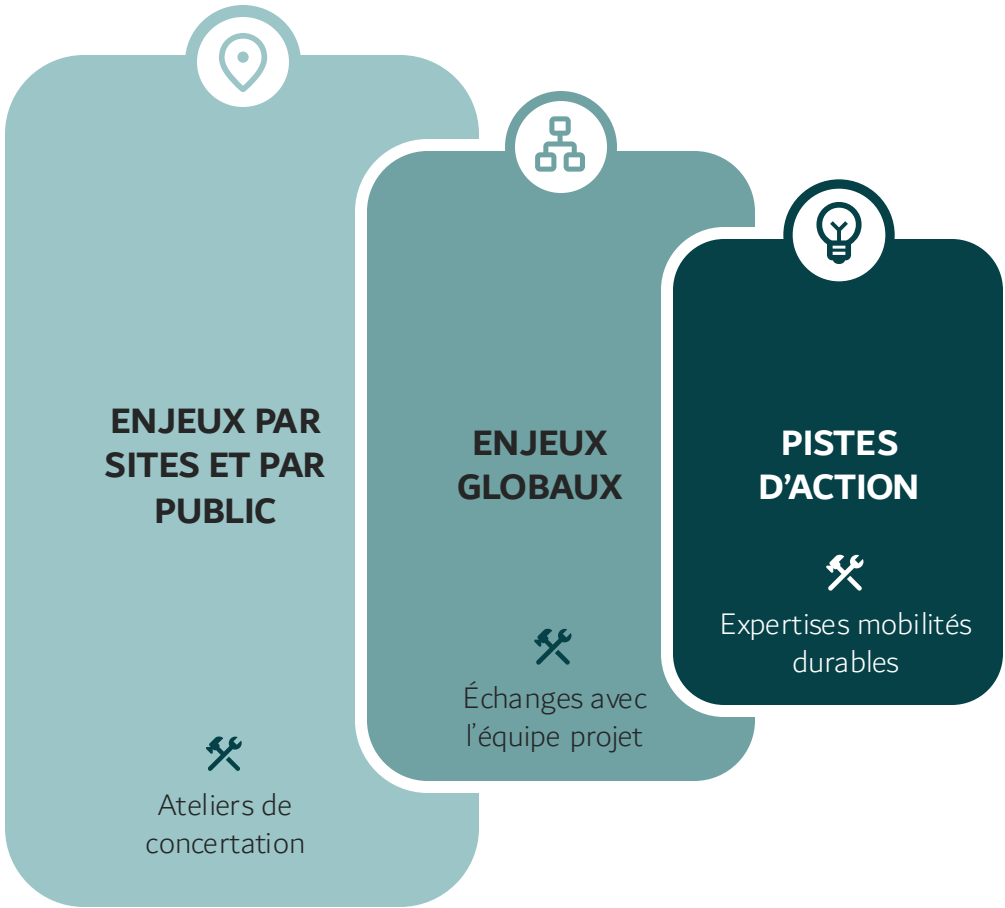
PILOTAGE PROJET

METHODOLOGIE D'UN PLAN DE MOBILITÉ EMPLOYEUR

DIAGNOSTIC



CROISEMENT DES ANALYSES



RECOMMANDATIONS



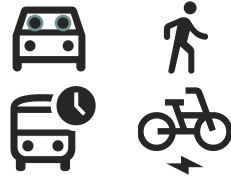
DEMARCHE CONTINUE DE COMMUNICATION – SENSIBILISATION

Lancement du PDME & de l'enquête, mobilisation pour les ateliers, sensibilisation via les résultats de l'enquête, communication sur le plan d'action, animation...

PRINCIPALES MISSIONS MOBILITÉ POUR UN ÉTABLISSEMENT DE SANTÉ

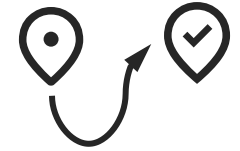
PLAN DE MOBILITÉ EMPLOYEUR

Analyser les flux de déplacements domicile-travail des personnels - et plus généralement des utilisateurs du site – afin de proposer des alternatives aux déplacements en voiture thermique solo, pour réduire les contraintes liées à la mobilité, améliorer l'accessibilité du site et réduire la pression sur le stationnement.



ÉTUDE D'IMPACT DÉMÉNAGEMENT

Analyser les flux de déplacements domicile-travail sur le site actuel et sur le site cible, afin d'identifier et d'anticiper les problématiques éventuelles et les impacts du déménagement sur les personnels, pour pouvoir les réduire mais aussi les impacts en matière de budget ou d'environnement.



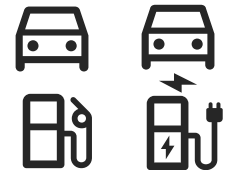
POLITIQUE DE STATIONNEMENT

Définir / redéfinir la politique de stationnement sur le site pour les personnels, intervenants, visiteurs, patients... de prioriser certains usagers et optimiser les capacités de stationnement.



AUDIT ÉNERGÉTIQUE TRANSPORT

Analyser les flux de déplacements liés à l'activité professionnelle pour améliorer l'efficacité énergétique des flottes de véhicules en entreprise.
Obligation réglementaire pour certains établissements



DÉROULEMENT D'UN PROJET DE DÉFINITION D'UNE POLITIQUE DE STATIONNEMENT



CADRAGE & LANCEMENT DU PROJET

- Revue des objectifs et validation des attentes
- Définition du retro-planning
- Identification des parties prenantes

DÉROULEMENT D'UN PROJET DE DÉFINITION D'UNE POLITIQUE DE STATIONNEMENT



CADRAGE & LANCEMENT DU PROJET

- Revue des objectifs et validation des attentes
- Définition du retro-planning
- Identification des parties prenantes



DÉROULEMENT D'UN PROJET DE DÉFINITION D'UNE POLITIQUE DE STATIONNEMENT



CADRAGE & LANCEMENT DU PROJET

- Revue des objectifs et validation des attentes
- Définition du retro-planning
- Identification des parties prenantes



OFFRE EN STATIONNEMENT À DISPOSITION

- Relevé des parkings (types de parkings, localisation, capacité, usagers)
- Identification des modalités de gestion (types de contrôle d'accès, critères d'attribution, tarifs, etc.)

DÉROULEMENT D'UN PROJET DE DÉFINITION D'UNE POLITIQUE DE STATIONNEMENT



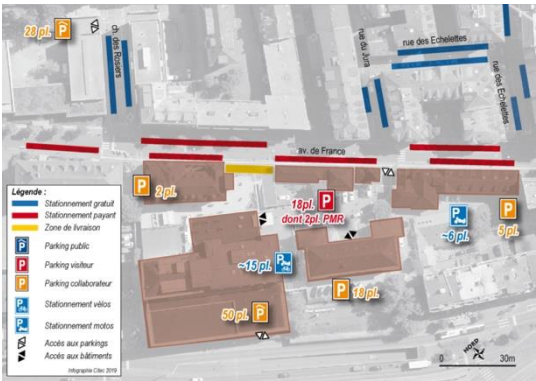
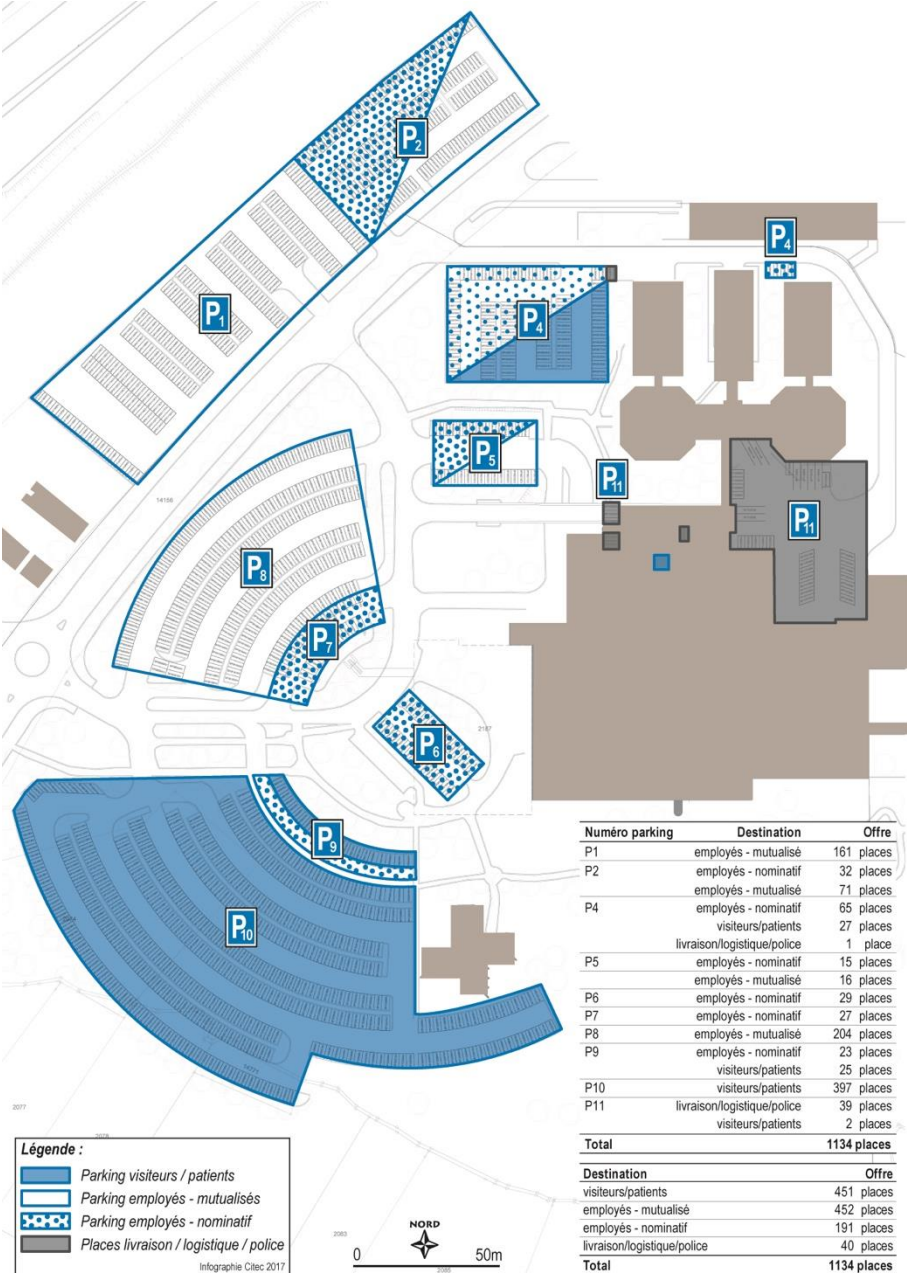
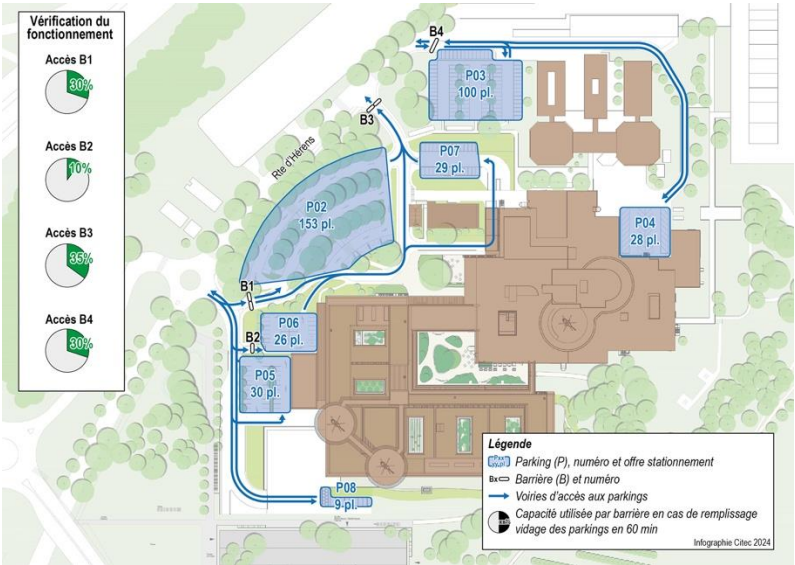
CADRAGE & LANCEMENT DU PROJET

- Revue des objectifs et validation des attentes
- Définition du retro-planning
- Identification des parties prenantes



OFFRE EN STATIONNEMENT À DISPOSITION

- Relevé des parkings (types de parkings, localisation, capacité, usagers)
- Identification des modalités de gestion (types de contrôle d'accès, critères d'attribution, tarifs, etc.)



DÉROULEMENT D'UN PROJET DE DÉFINITION D'UNE POLITIQUE DE STATIONNEMENT



CADRAGE & LANCEMENT DU PROJET

- Revue des objectifs et validation des attentes
- Définition du retro-planning
- Identification des parties prenantes



OFFRE EN STATIONNEMENT À DISPOSITION

- Relevé des parkings (types de parkings, localisation, capacité, usagers)
- Identification des modalités de gestion (types de contrôle d'accès, critères d'attribution, tarifs, etc.)



ÉTUDES DES PRATIQUES & BESOINS DES COLLABORATEURS

- Enquêtes de stationnement (occupation sur l'ensemble de l'offre et enquête rotation sur un échantillon)
- Analyse des enquêtes
- Benchmark des pratiques de gestion du stationnement dans les établissements de santé

DÉROULEMENT D'UN PROJET DE DÉFINITION D'UNE POLITIQUE DE STATIONNEMENT



CADRAGE & LANCEMENT DU PROJET

- Revue des objectifs et validation des attentes
- Définition du retro-planning
- Identification des parties prenantes



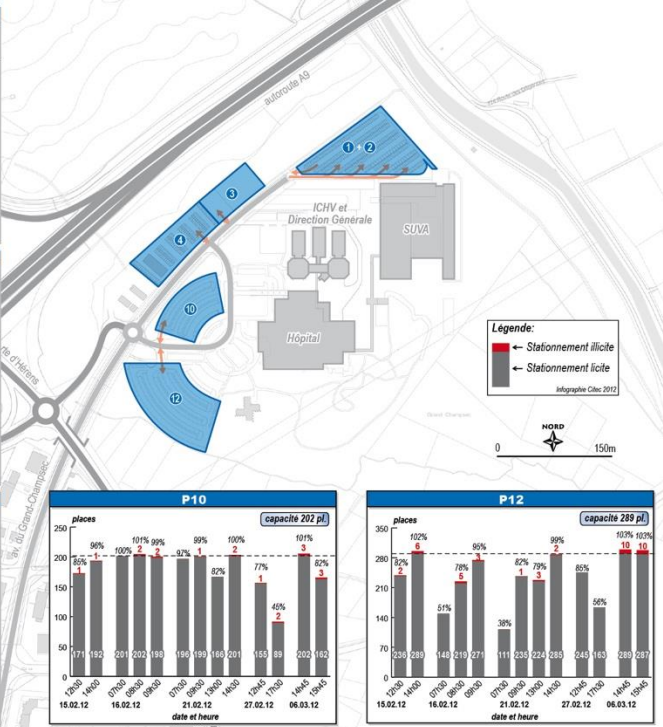
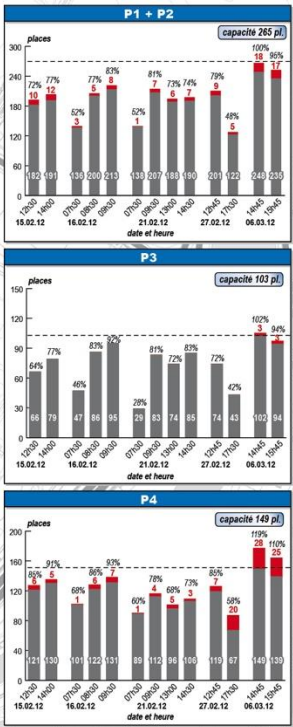
OFFRE EN STATIONNEMENT À DISPOSITION

- Relevé des parkings (types de parkings, localisation, capacité, usagers)
- Identification des modalités de gestion (types de contrôle d'accès, critères d'attribution, tarifs, etc.)

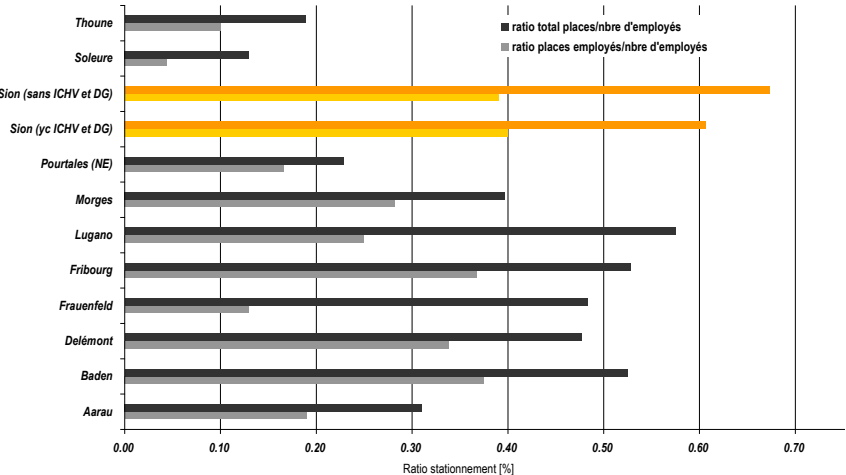


ÉTUDES DES PRATIQUES & BESOINS DES COLLABORATEURS

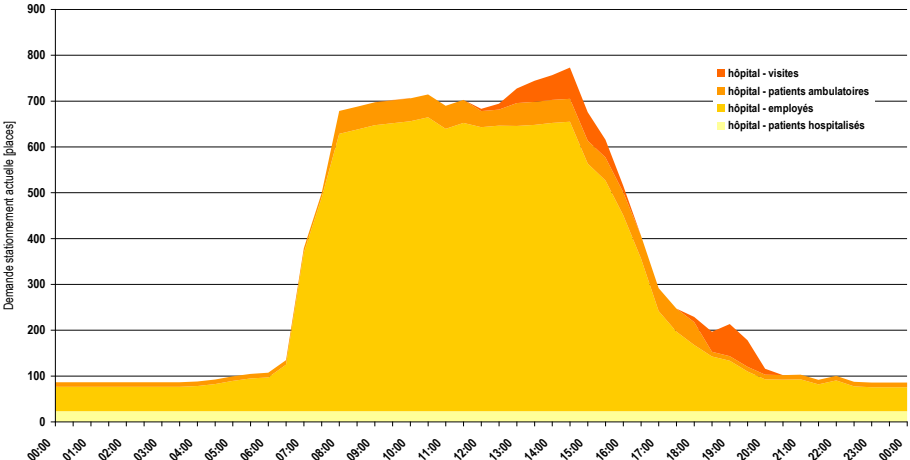
- Enquêtes de stationnement (occupation sur l'ensemble de l'offre et enquête rotation sur un échantillon)
- Analyse des enquêtes
- Benchmark des pratiques de gestion du stationnement dans les établissements de santé



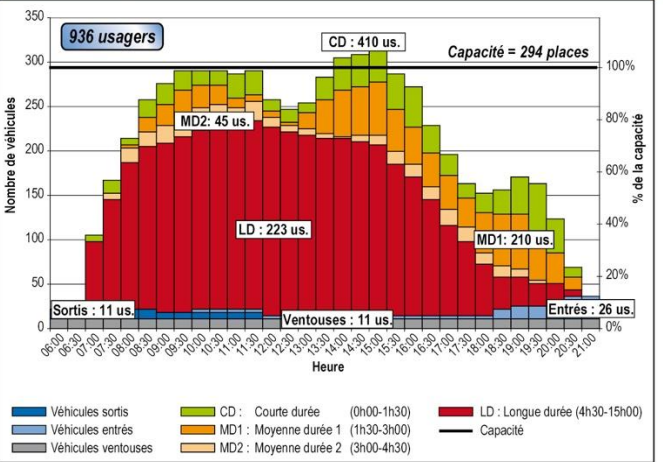
Benchmarking - comparaison de ratios stationnement de différents hôpitaux en Suisse



Besoin horaire du stationnement de l'hôpital - jour moyen (sans places nominatives)



Structure des usagers - P12 mardi



DÉROULEMENT D'UN PROJET DE DÉFINITION D'UNE POLITIQUE DE STATIONNEMENT



CADRAGE & LANCEMENT DU PROJET

- Revue des objectifs et validation des attentes
- Définition du retro-planning
- Identification des parties prenantes



OFFRE EN STATIONNEMENT À DISPOSITION

- Relevé des parkings (types de parkings, localisation, capacité, usagers)
- Identification des modalités de gestion (types de contrôle d'accès, critères d'attribution, tarifs, etc.)



ÉTUDES DES PRATIQUES & BESOINS DES COLLABORATEURS

- Enquêtes de stationnement (occupation sur l'ensemble de l'offre et enquête rotation sur un échantillon)
- Analyse des enquêtes
- Benchmark des pratiques de gestion du stationnement dans les établissements de santé



PLAN D'ACTIONS POLITIQUE DE STATIONNEMENT

- Ateliers de co-construction du plan d'action stationnement
- Rédaction d'un plan d'action opérationnel intégrant gouvernance, actions et plan de communication et de sensibilisation
- Conception et mise à disposition d'un outil de pilotage opérationnel et de suivi

DÉROULEMENT D'UN PROJET DE DÉFINITION D'UNE POLITIQUE DE STATIONNEMENT



CADRAGE & LANCEMENT DU PROJET

- Revue des objectifs et validation des attentes
- Définition du retro-planning
- Identification des parties prenantes



OFFRE EN STATIONNEMENT À DISPOSITION

- Relevé des parkings (types de parkings, localisation, capacité, usagers)
- Identification des modalités de gestion (types de contrôle d'accès, critères d'attribution, tarifs, etc.)



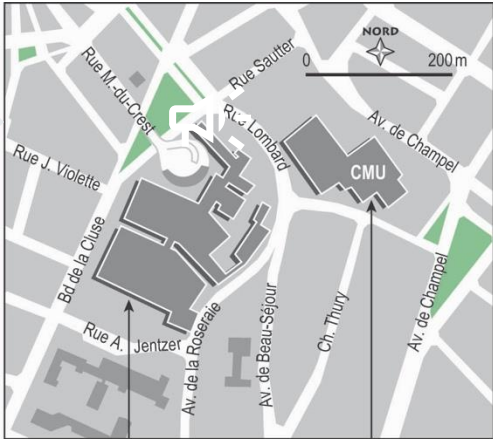
ÉTUDES DES PRATIQUES & BESOINS DES COLLABORATEURS

- Enquêtes de stationnement (occupation sur l'ensemble de l'offre et enquête rotation sur un échantillon)
- Analyse des enquêtes
- Benchmark des pratiques de gestion du stationnement dans les établissements de santé



PLAN D' ACTIONS POLITIQUE DE STATIONNEMENT

- Ateliers de co-construction du plan d'action stationnement
- Rédaction d'un plan d'action opérationnel intégrant gouvernance, actions et plan de communication et de sensibilisation
- Conception et mise à disposition d'un outil de pilotage opérationnel et de suivi

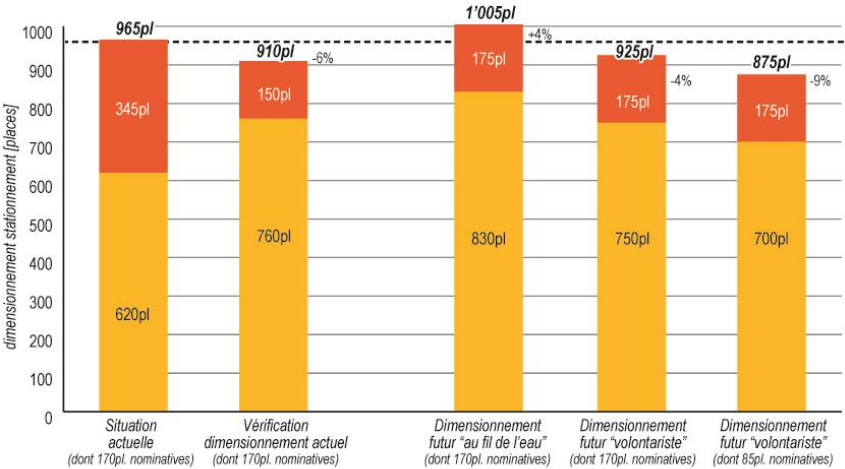


Situation 2005

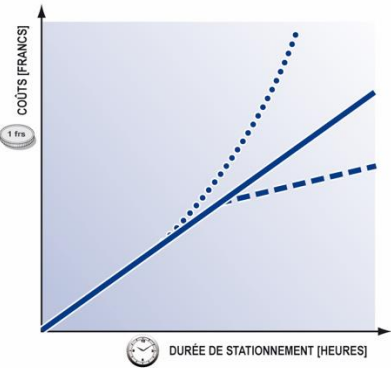
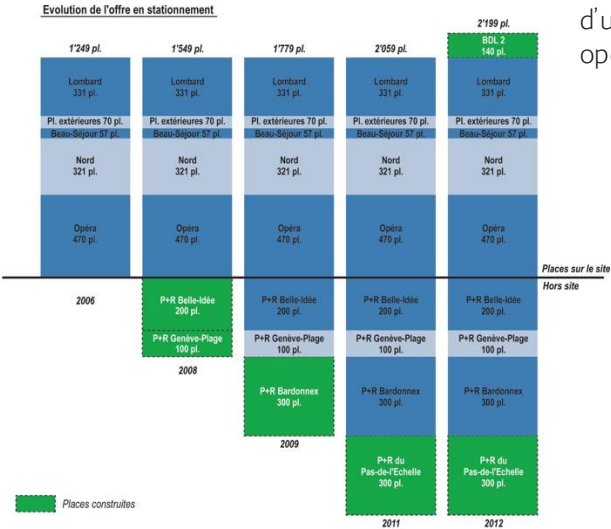
4'600 employés en journée ➔ 580 places autorisées	1'350 employés en journée ➔ 170 places autorisées
878 places HUG 478 abonnements Lombard ➔ 1'230 équivalents en places	0 places propres 107 abonnements Lombard ➔ ~80 équivalents en places
➔ 650 places surdimensionnées stationnement surdimensionné	Conforme aux recommandations

Situation 2013 avec PME

580 places employés	200 places employés
---------------------	---------------------



Légende :
■ hôpital - stationnement employés ■ hôpital - stationnement visiteurs +xx% différence par rapport à la situation actuelle



Légende :
..... Tarif progressif
— Tarif constant
--- Tarif dégressif

DÉROULEMENT D'UN PROJET DE DÉFINITION D'UNE POLITIQUE DE STATIONNEMENT



CADRAGE & LANCEMENT DU PROJET

- Revue des objectifs et validation des attentes
- Définition du retro-planning
- Identification des parties prenantes



OFFRE EN STATIONNEMENT À DISPOSITION

- Relevé des parkings (types de parkings, localisation, capacité, usagers)
- Identification des modalités de gestion (types de contrôle d'accès, critères d'attribution, tarifs, etc.)



ÉTUDES DES PRATIQUES & BESOINS DES COLLABORATEURS

- Enquêtes de stationnement (occupation sur l'ensemble de l'offre et enquête rotation sur un échantillon)
- Analyse des enquêtes
- Benchmark des pratiques de gestion du stationnement dans les établissements de santé



PLAN D'ACTIONS POLITIQUE DE STATIONNEMENT

- Ateliers de co-construction du plan d'action stationnement
- Rédaction d'un plan d'action opérationnel intégrant gouvernance, actions et plan de communication et de sensibilisation
- Conception et mise à disposition d'un outil de pilotage opérationnel et de suivi



SYNTHÈSE & RESTITUTION

- Conception et mise à disposition d'un outil de pilotage opérationnel et de suivi
- Restitution de l'étude

DÉROULEMENT D'UN PROJET DE DÉFINITION D'UNE POLITIQUE DE STATIONNEMENT



CADRAGE & LANCEMENT DU PROJET

- Revue des objectifs et validation des attentes
- Définition du retro-planning
- Identification des parties prenantes



OFFRE EN STATIONNEMENT À DISPOSITION

- Relevé des parkings (types de parkings, localisation, capacité, usagers)
- Identification des modalités de gestion (types de contrôle d'accès, critères d'attribution, tarifs, etc.)



ÉTUDES DES PRATIQUES & BESOINS DES COLLABORATEURS

- Enquêtes de stationnement (occupation sur l'ensemble de l'offre et enquête rotation sur un échantillon)
- Analyse des enquêtes
- Benchmark des pratiques de gestion du stationnement dans les établissements de santé



PLAN D'ACTIONS POLITIQUE DE STATIONNEMENT

- Ateliers de co-construction du plan d'action stationnement
- Rédaction d'un plan d'action opérationnel intégrant gouvernance, actions et plan de communication et de sensibilisation
- Conception et mise à disposition d'un outil de pilotage opérationnel et de suivi



SYNTHÈSE & RESTITUTION

- Conception et mise à disposition d'un outil de pilotage opérationnel et de suivi
- Restitution de l'étude

PILOTAGE PROJET (2 à 3 mois)

04.

RETOUR D'EXPÉRIENCE :



CENTRE HOSPITALIER
DE VALENCIENNES

RETOUR D'EXPÉRIENCE : CH VALENCIENNES

CONTEXTE

UN PLAN DE MOBILITÉ INITIÉ EN 2016 – DE NOMBREUSES MESURES DÉJÀ EN PLACE

Plan de mobilité 2016-2020



Encadrement parking



Bus Coach

Navette gratuite et évolution du réseau de transports en commun



Box à vélo + petit abri sur les parkings



Aides financières : aide à l'achat (150€ tous les 5 ans), forfait mobilités durables



Test Vélo à Assistance Electrique



Communauté CHV sur Passpasscovoiturage

EVOLUTIONS DES LEGISLATIONS ET REGLEMENTATIONS EN VIGUEUR

LOM

LOI D'ORIENTATION DES MOBILITES

- Création de **nouveaux dispositifs de prise en charge des frais de transport personnel** (Forfait Mobilités Durables, cumul avec remboursement des abonnements aux transports en commun, exonération de la recharge de véhicules électriques, etc.)
- **Equipement des parkings** en bornes de recharge
- **Verdissement des flottes** auto
- Etc.

PPA

PLAN DE PROTECTION DE L'ATMOSPHERE

- Le PPA du Nord & Pas-de Calais porte l'obligation de réalisation et de dépôt d'un **Plan De Mobilité Employeur (PDME) pour les organisation de plus de 500 salariés** sur un même site
- Il indique les attendus précis et de les démarches de dépôt et de mise à jour (désignation d'un **réfèrent**, **bilan annuel** de suivi notamment)
- Le PPA Hauts-de-France est en cours de révision.

ZFE

ZONES A FAIBLES EMISSIONS

- Un certain nombre de ZFE sont déjà en place sur le territoire national, la loi climat a imposé un nouveau seuil qui prévoit la multiplication de ces zones d'ici 2025.
- Ainsi, les **agglomérations de Valenciennes, Lille et Douai-Lens**, entre autres, sont concernées par la mise en place de ZFE en cas de dépassement des normes, avec des impacts à prévoir pour les agents et les usagers équipé des véhicules les plus polluants.

CONTEXTE LOCAL & OBJECTIFS DE MISE A JOUR DU PDME 2024

SIMOUV

- Mise à jour du plan de mobilité territorial : objectif de reports modaux à 2034
- Nouveau délégataire de transports en commun

Agglos

- Plans vélo votés par les 2 agglos
- Nouveaux axes structurants : contournement nord, entrée nord et élargissement de la rue Dauby
- ZFE-m à mettre en œuvre côté Valenciennes Métropole

Ville de Valenciennes

- Plan de circulation cyclable en cours d'élaboration (mise en œuvre 2026 et +)
- Stationnements

CHV

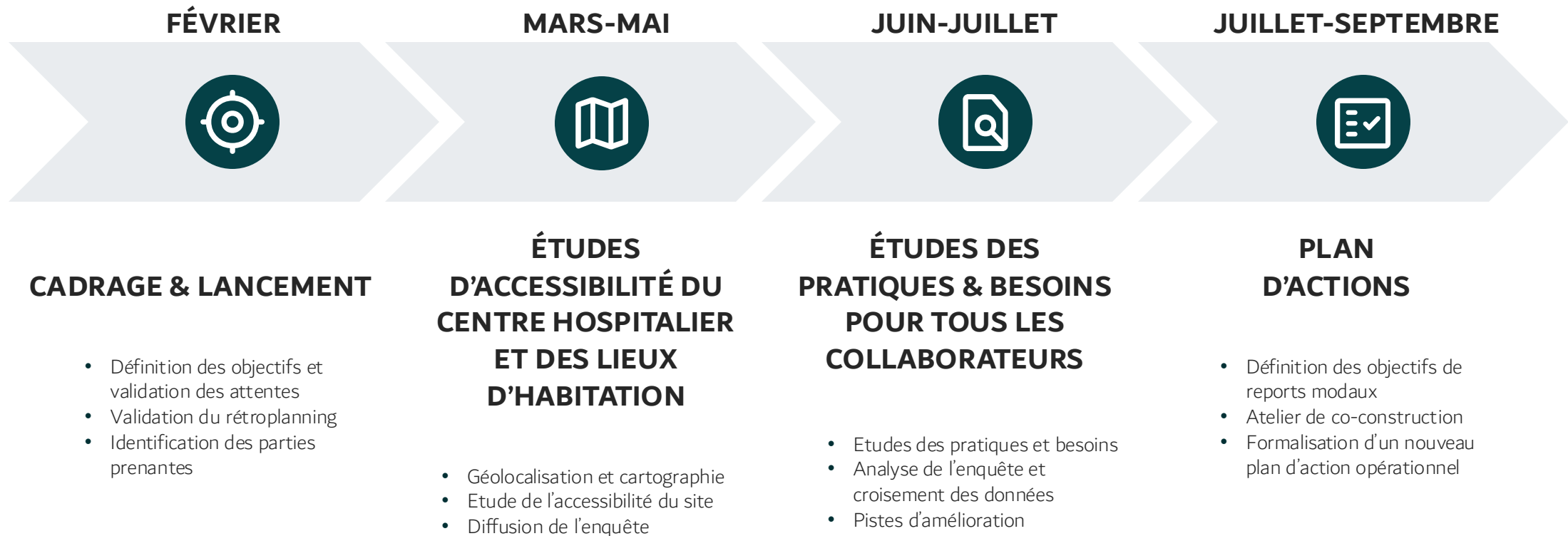
- Schéma Directeur Immobilier avec densification sur site
- Projet d'Etablissement



OBJECTIFS DU CENTRE HOSPITALIER DE VALENCIENNES

- Mettre en œuvre des chantiers du **projet d'Etablissement *Interactions*** – dont la colonne vertébrale est la **RSE** (Responsabilité Sociale et Environnementale).
 - Mettre à jour le Plan de Mobilité mis en place depuis 2016 et **réduire l'impact environnemental du poste déplacement**
 - Répondre aux enjeux des collaborateurs: réduction des irritants et **augmenter la qualité de vie au travail des agents**
- **Construire un argumentaire pour faire bouger le contexte de mobilité local** (AOM, schémas cyclables...)
- **Avoir des données d'aides à la décision** dans le cadre de l'élaboration du schéma directeur immobilier

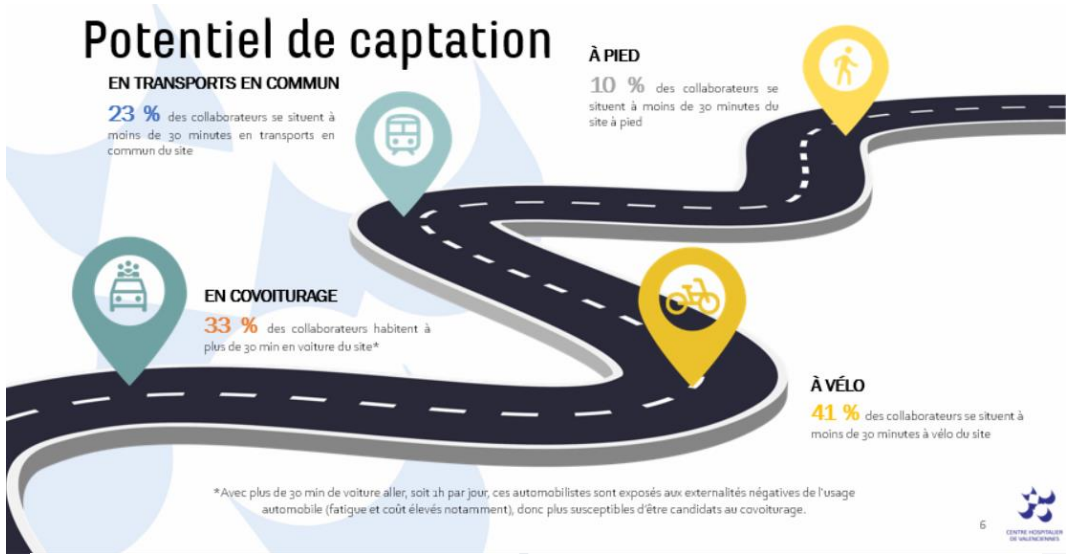
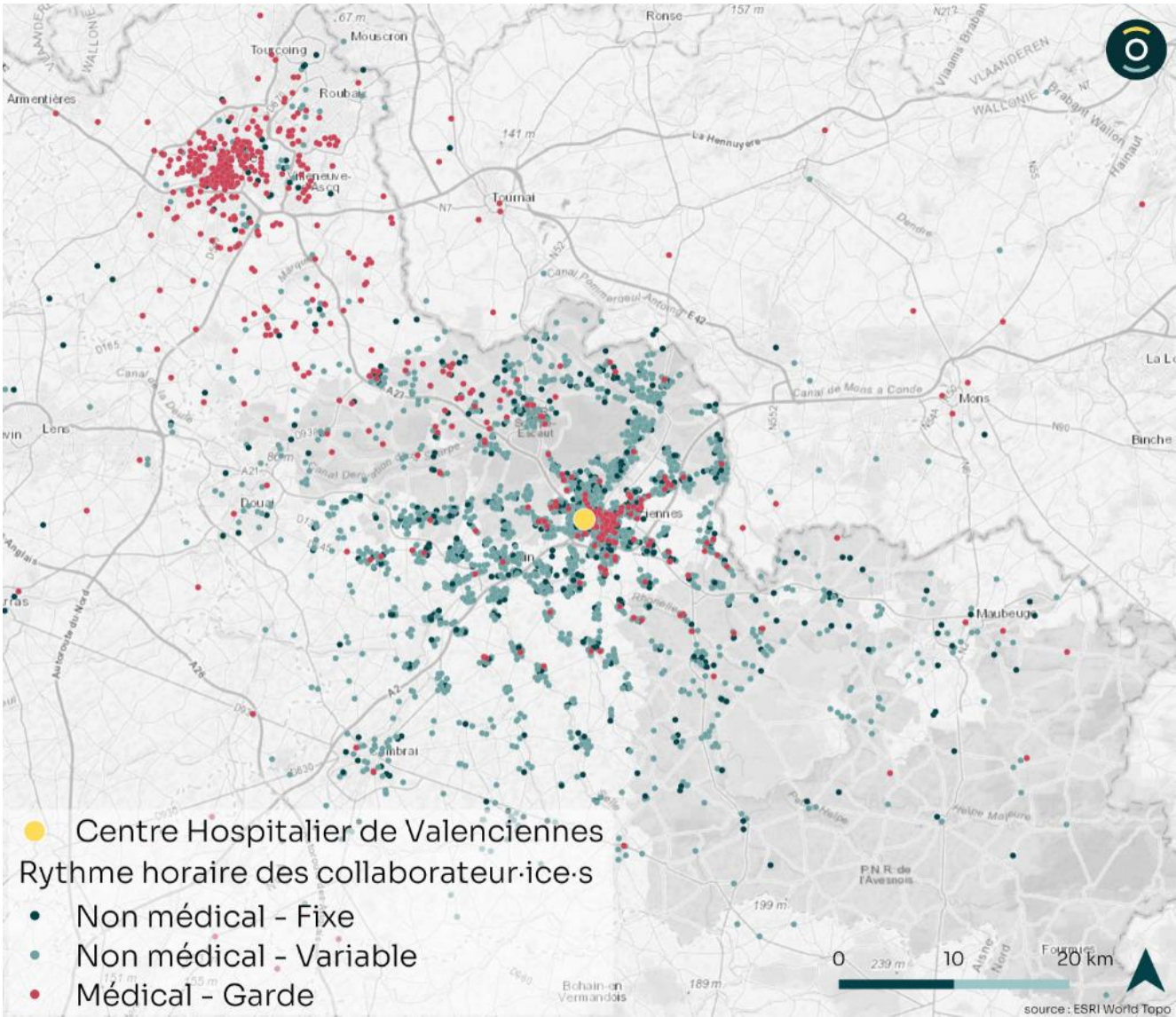
8 MOIS D'ACCOMPAGNEMENT POUR LA MISE A JOUR DU PDME DU CHV



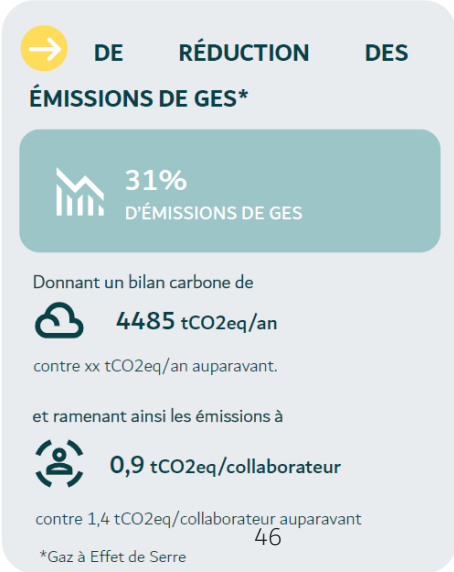
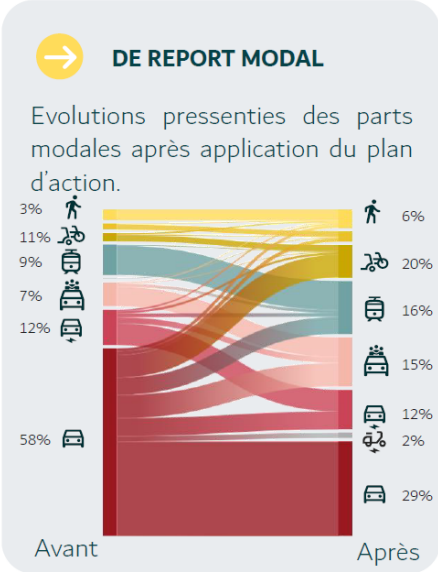
**RETOUR
D'EXPÉRIENCE :
CH VALENCIENNES**

**APPORTS DE LA
PRESTATION**

DES DONNEES OBJECTIVES D'AIDES À LA DÉCISION



CALCULS ET ANALYSES



UNE PRISE DE RECUL POUR DÉFINIR LES PRIORITÉS

Objectiver les demandes de ceux qui « parlent fort » avec le contexte (versement mobilité..) & construire un argumentaire pour faire bouger le contexte de mobilité local

Priorité 1

Capitaliser sur la dynamique vélo (challenge, expérimentations, installation d'infrastructures, ...) du centre hospitalier pour développer encore l'usage



Renforcer la dynamique vélo

Priorité 2

Accompagner l'intermodalité, avec un soin apporté à la rupture de charge à la gare de Valenciennes



Accompagner l'intermodalité

Priorité 3

Encourager les usages sobres du véhicule individuel avec notamment l'accompagnement plus poussé au covoiturage et l'aide à l'électrification.



Accompagner un usage plus sobre des véhicules motorisés

L'ANIMATION DE GROUPES DE TRAVAIL

Reformuler les problématiques pour en faire un horizon à atteindre & dans un objectif d'amélioration la qualité de vie au travail des agents

TRADUCTION EN IMAGE DES PROJECTIONS



Parking semi-perméable



Module de garage à vélo amovible



Petit espace arboré qui sert d'îlot de fraîcheur et de refuge de biodiversité



Tables de pique-nique amovibles



Stand éphémère de réparation de vélo sous barnum

ekodev

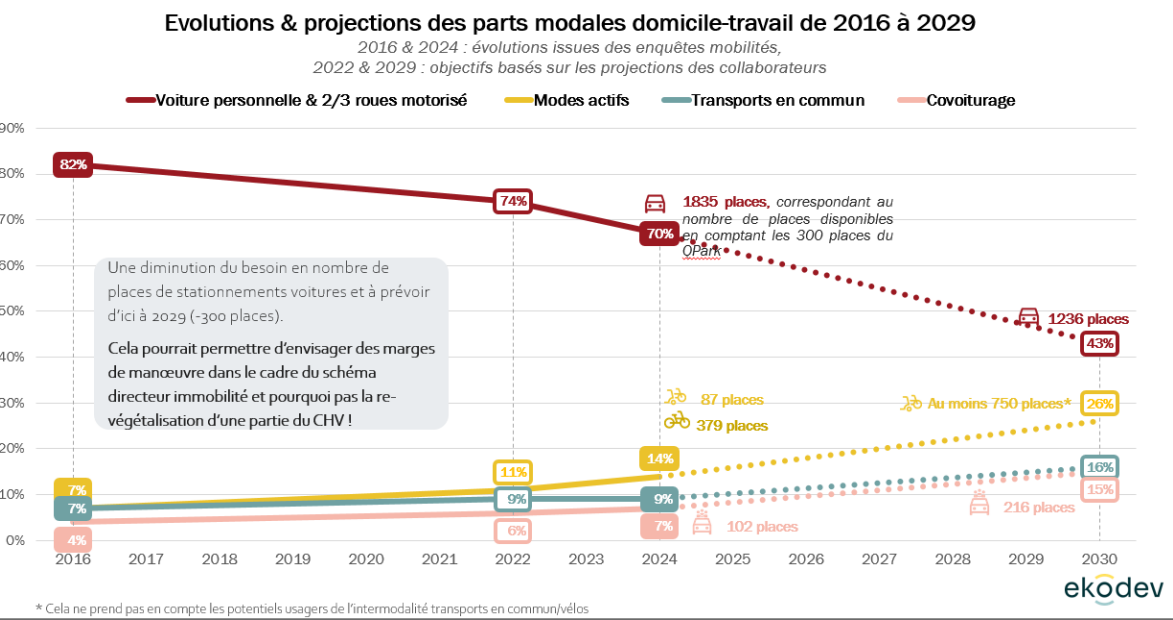
Aujourd'hui, la « carotte » est en place (forfait mobilités durables, aide à l'achat de vélo...) : peut-on envisager des restrictions?


ADAPTER L'OFFRE DE STATIONNEMENT AUX NOUVELLES PRATIQUES

- Comment restreindre l'accès au parking et établir des règles de stationnement justes, consensuelles qui ne favorisent pas l'usage de la voiture individuelle ?
- Comment faire face à la forte saisonnalité des pratiques en aménageant par exemple pour le covoiturage l'hiver et pour le vélo l'été ?

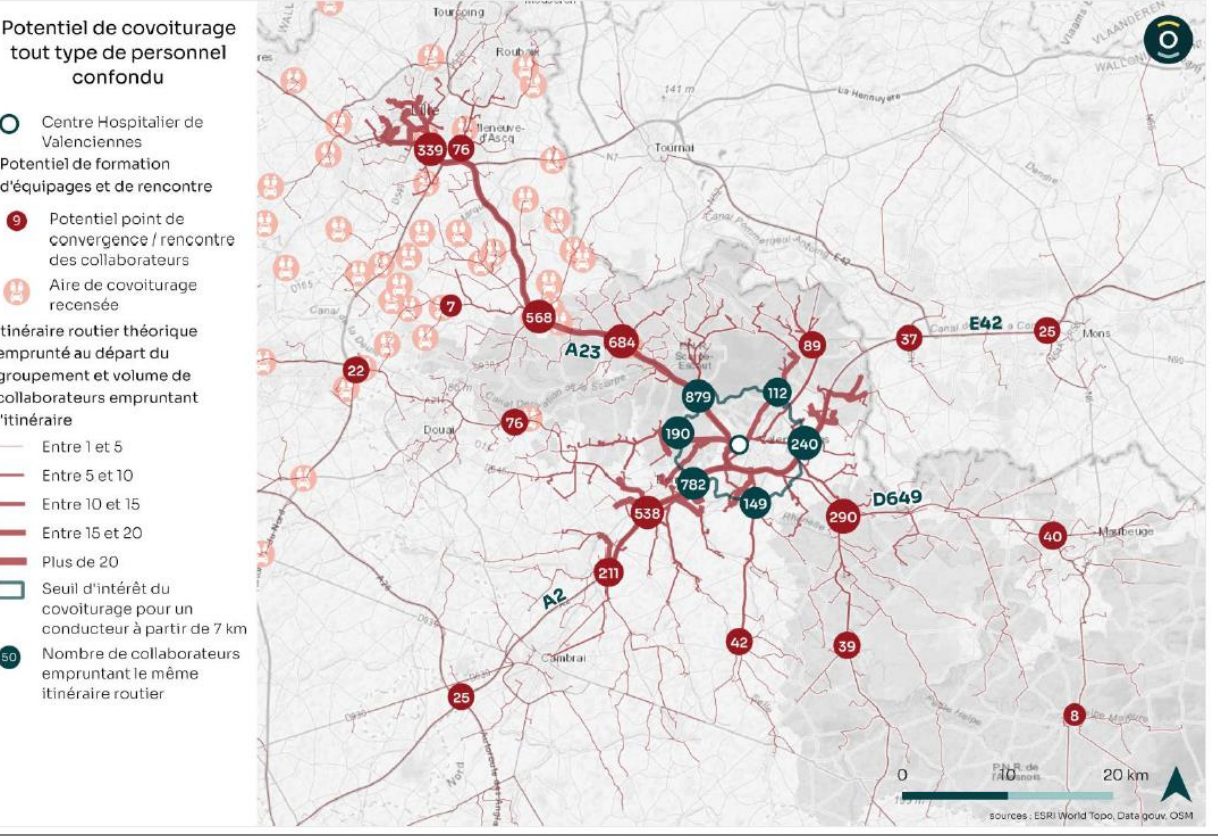
DES FICHES ACTIONS COMME OUTILS AU SERVICE DES PROJETS DU CHV

DES PERSPECTIVES DE REPORT MODAL A INTEGRER DANS LE CADRE DU PROJET IMMOBILIER



	LE CHV & LE RESEAU DE TRANSPORTS COLLECTIFS	Part modale des TC urbains	Nombre d'usager	Montant versement mobilité
	Transports en communs à Valenciennes (sur le trajet domicile-travail sur l'EPCI, Observatoire des Territoires)	8%	6 362	57 539 536 €
	Transports en communs au CHV (selon l'enquête mobilité)	3%	156	3 850 581 €
	Mise en perspective du poids du CHV dans l'agglomération de Valenciennes	-5 pt de %	2%	7%

Analyses cartographiques des potentiels de covoiturage



05.

FOIRE AUX QUESTIONS



Yves DAUMAS

Directeur Régional Sud
Référent UniHA

